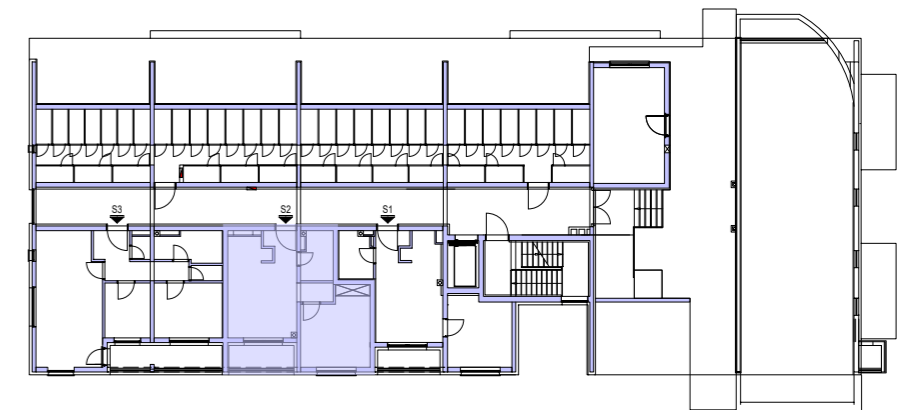
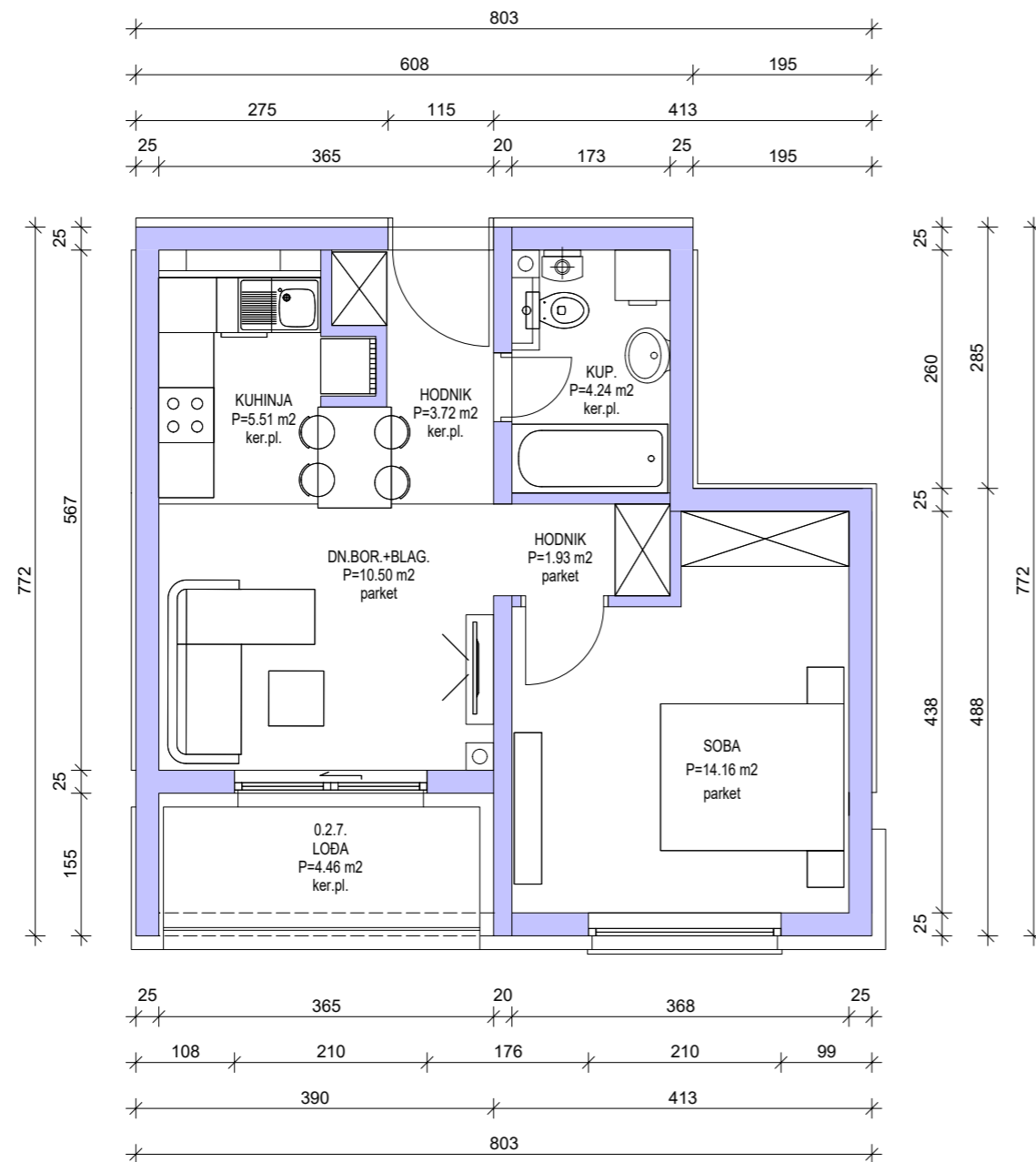


VIŠESTAMBENA GRAĐEVINA
 "Velika Gorica Zgrada A"
 Ulica Andrije Kačića Miošića, Kurilovec



STAN 2
 2-soban / prizemlje



prostorija	podna površina [m ²]	koef.	obračunska površina [m ²]
dnevni boravak+blagovaonica	10.50	1.00	10.50
kuhinja	5.51	1.00	5.51
kupaonica	4.24	1.00	4.24
spavaća soba	14.16	1.00	14.16
hodnik	3.72	1.00	3.72
hodnik	1.93	1.00	1.93
STAN UKUPNO	40.06		40.06
lođa	4.46	0.75	3.35
SVEUKUPNO	44.52		43.41